

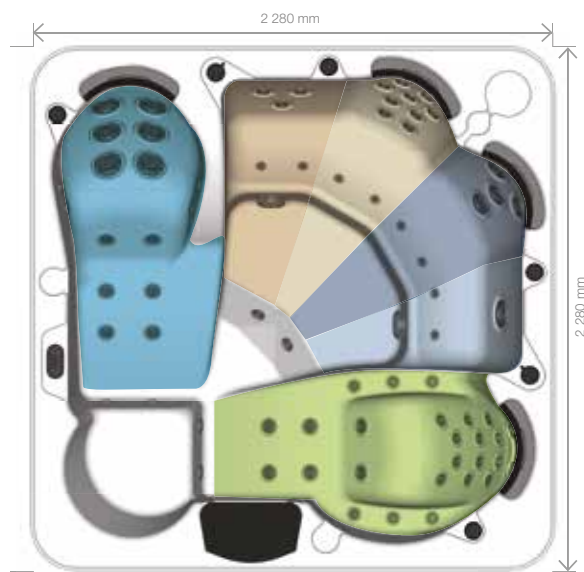
A600

6 PLACES : 4 ASSISES, 2 ALLONGÉES

La version XXL offrant les massages les plus variés et complets de la gamme.

LES +

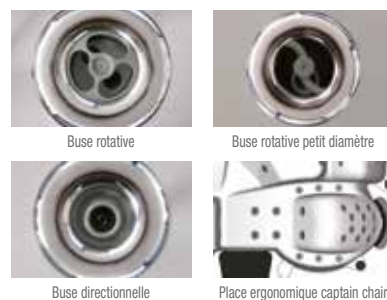
- Place captain chair en version allongée pour un massage précis de la ceinture abdominale, des fessiers, de la voûte plantaire et des avant-bras (exclusivité Kinedo)
- 6 positions de massage



En version de base, certains emplacements de buses sont vides.

- Relax
- Douceur
- Enveloppant
- Tonique
- Dynamique
- Détente

Places	4 assises, 2 allongées
Dimensions	2280x2280x940 mm
Capacité	1100 litres
Nombre de buses	37
Buses rotatives	9
Buses directionnelles	28
Pompe de massage	1x1500 W
Réchauffeur 3 kW	Inclus
Radio intégrée	Inclus
Couverture thermique	Inclus
Spot chromothérapie	Inclus
Pompe de filtration	Inclus



OPTEZ POUR LE PACK RELAX + AIR TURBO :

63 buses dont 18 turbo buses + 8 injecteurs !

PERSONNALISEZ VOTRE SPA

- Combinez de 1 à 4 packs selon vos envies (voir p.92-93)



Options (voir p.94-95)









		A200				A300				A400			
Places		2 allongées				2 assises, 1 allongée				4 assises, 1 allongée			
Dimensions (mm)		2000 x 1170 x 780				2300 x 1600 x 780				1920 x 1920 x 780			
Capacité (litres)		450				750				900			
		Base	Base + pack Relax	Base + pack Air turbo	Pack relax + pack Air turbo	Base	Base + pack Relax	Base + pack Air turbo	Pack relax + pack Air turbo	Base	Base + pack Relax	Base + pack Air turbo	Pack relax + pack Air turbo
Nombre de buses		19	34	19	34	26	37	26	37	26	39	26	39
Buses directionnelles		16	24	8	8	20	24	16	18	14	22	10	14
Turbo buses directionnelles		-	-	8	16	-	-	4	6	-	-	4	8
Buses rotatives		3	10	3	8	6	13	6	9	12	17	10	15
Turbo buses rotatives		-	-	-	2	-	-	-	4	-	-	2	2
Nombre d'injecteurs		-	-	6	6	-	-	6	6	-	-	8	8
Pompes de massage		W				1500				1500			
		Nbre				1	2	1	2	1	2	1	2
Pompe de recirculation		oui				oui				oui			
Soufflerie		-	-	oui	oui	-	-	oui	oui	-	-	oui	oui
Turbo		-	-	oui	oui	-	-	oui	oui	-	-	oui	oui
Réchauffeur 3 kW		oui				oui				oui			
Radio		oui				oui				oui			



		A500				A600				R200			
Places		5 assises, 1 allongée				4 assises, 2 allongées				5 assises			
Dimensions (mm)		2150 x 2150 x 965				2280 x 2280 x 965				Ø : 2000 x h : 780			
Capacité (litres)		1100				1100				700			
		Base	Base + pack Relax	Base + pack Air turbo	Pack relax + pack Air turbo	Base	Base + pack Relax	Base + pack Air turbo	Pack relax + pack Air turbo	Base	Base + pack Relax	Base + pack Air turbo	Pack relax + pack Air turbo
Nombre de buses		35	62	35	62	37	63	37	63	28	39	28	39
Buses directionnelles		26	40	20	26	28	38	20	26	22	24	16	18
Turbo buses directionnelles		-	-	6	14	-	-	8	12	-	-	6	6
Buses rotatives		9	22	7	16	9	25	7	19	6	15	4	13
Turbo buses rotatives		-	-	2	6	-	-	2	6	-	-	2	2
Nombre d'injecteurs		-	-	8	8	-	-	8	8	-	-	12	12
Pompes de massage		W				1500				1500			
		Nbre				1	2	1	2	1	2	1	2
Pompe de recirculation		oui				oui				oui			
Soufflerie		-	-	oui	oui	-	-	oui	oui	-	-	oui	oui
Turbo		-	-	oui	oui	-	-	oui	oui	-	-	oui	oui
Réchauffeur 3 kW		oui				oui				oui			
Radio		oui				oui				oui			

TARIFS SPA H.T.

	SPA						
	A200	A300	A400	A500	A600	R200	Collectivités
	7 504 €	8 413 €	10 005 €	12 223 €	13 076 €	8 982 €	Nous consulter
Nombre de places	2 allongées	2 assises, 1 allongée	4 assises, 1 allongée	5 assises, 1 allongée	5 assises, 2 allongées	5 assises	
▼ PACK							
	864 €	1 217 €	1 626 €	1 910 €	2 194 €	1 592 €	-
	705 €	705 €	705 €	705 €	705 €	705 €	-
	512 €	512 €	512 €	512 €	512 €	512 €	-
 Escalier + Rampe + Banc*	512 €	512 €	512 €	512 €	512 €	-	-

* 2 coloris assortis aux tabliers rattan ou cerisier





DE SERIE

CHOIX DU COLORIS DE COQUE



Blanc



Désert horizon



Alba



Bleu marbré



Sierra

CHOIX DU COLORIS DE TABLIER



Cerisier



Rattan (sauf R200)

COUVERTURE THERMIQUE offerte



EN OPTION

- Escalier (2 coloris assortis aux tabliers rattan ou cerisier) **227 €**
- Désinfection à l'ozone **206 €**
- Livraison directe chez le particulier **521 €**
- Extension de garantie d'1 an **268 €**
- Kit de désinfection **91 €**
- **OPTION PRIVILEGE 833 €**
Mise en service, Livraison à domicile, Garantie de 3 ans (au lieu de 2 ans)
- **Echangeur thermique**
pour chauffer l'eau de votre spa de manière + économique, + écologique et + rapide (nous consulter)



Désinfection à l'ozone



Escalier



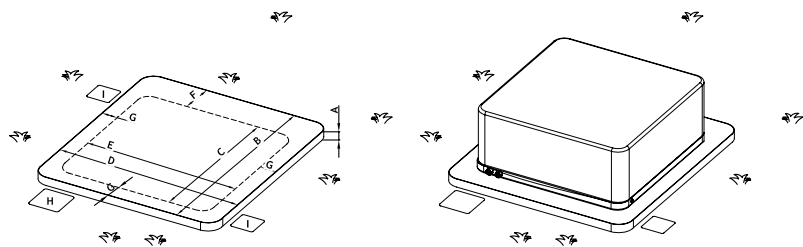
Kit de désinfection



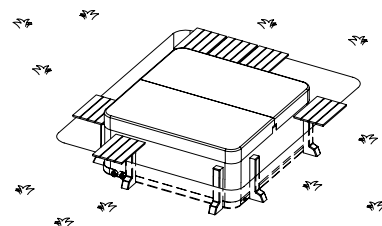
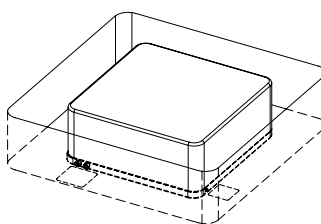
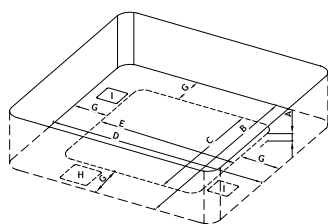
LES BONNES CONDITIONS D'INSTALLATION DE VOTRE SPA

1 - Pré-installation

► Installation en surface



► Installation encastrée



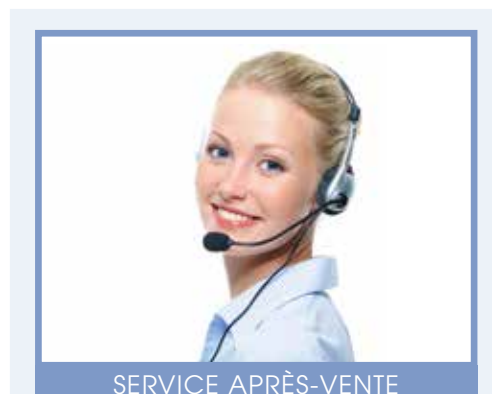
- A Hauteur dalle béton > 100 mm
- B Longueur de la dalle (G+F+C)
- C Longueur de votre spa
- D Largeur de la dalle (2xG+E)

- E Largeur de votre spa
- F Espace entre le spa et la dalle
- G Zone technique > 600 mm
- H Vidange à 10 cm du sol

- I Alimentation électrique

► Préparation du branchement électrique

Veillez à ce que le disjoncteur de 40 A soit en permanence relié à un circuit protégé par un disjoncteur différentiel en cas de défaut à la terre. N'utilisez que des câbles en cuivre. **Le raccordement électrique du spa est très important**, car activé à pleine puissance, la consommation est importante. La première démarche est le calcul du courant supporté par la ligne électrique. Vérifiez si votre contrat électrique accepte la surcharge de puissance que vous venez de calculer.



SERVICE APRÈS-VENTE

Notre service après-vente est à votre écoute pour répondre à toutes vos questions et vous apporter un support technique sur-mesure.
Tél. 04 42 71 56 00

- Du lundi au vendredi :
de 8h30 à 12h15 et de 13h30 à 17h30

Le spa est livré de série en 220 V.
Disponible en triphasé 380 V sur demande
et sans supplément.

2 - Installation

Vous pouvez installer votre spa Kinedo pratiquement partout où vous le souhaitez. À l'intérieur, sur une terrasse ou à l'extérieur. Quel que soit son emplacement, le spa doit toujours être placé sur une surface solide, plane et bien drainée. Le spa doit être placé de façon à assurer l'accès au coffret électrique et à tous les panneaux latéraux. Vérifiez que votre installation corresponde aux normes de sécurité et aux exigences locales.

Installation à l'intérieur

Si vous installez votre spa à l'intérieur, en sous-sol ou sur une terrasse, il convient de prendre en compte plusieurs facteurs avant l'installation :

• Préparation de la fondation

Votre spa doit reposer sur une fondation solide. La surface sur laquelle il est installé doit supporter le poids du spa, de l'eau qu'il contient et des personnes qui l'utilisent. Consultez un

entrepreneur qualifié ou un ingénieur en bâtiment pour vérifier si votre fondation supportera ce poids. Référez-vous au tableau des caractéristiques techniques pour déterminer la charge au sol pour votre modèle de spa.

• Évacuation de l'eau

L'eau risquant de se répandre autour du spa, le sol doit assurer une bonne adhérence quand il est humide. Il convient de prévoir une vidange adéquate pour éviter l'accumulation d'eau autour du spa. Si vous construisez un local pour votre spa, prévoyez un siphon de sol.

• Ventilation adéquate

Le taux d'humidité augmente naturellement quand vous utilisez le spa. Il est recommandé de bien aérer la zone du spa (extracteur, VMC).

Installation à l'extérieur

Si vous installez votre spa à l'extérieur, nous vous recommandons de prévoir une dalle en béton armé de au moins 10 cm d'épaisseur. La dalle doit toujours être plus grande que le spa. N'oubliez pas d'installer des siphons de sol autour du spa pour pouvoir évacuer l'eau.

Grutage d'un SPA avec sangles

Il est possible de gruter un spa pour accéder à l'emplacement définitif, en respectant certaines mesures, nous vous conseillons de faire appel à une société spécialisée. Le support du spa devra être sangle de chaque côté à l'aide d'un support spécifique. En aucun cas le spa ne devra être sangle directement, les sangles ou autres élingues ne doivent pas toucher le spa. L'utilisation d'un portique est fortement recommandée.

3 - Synthèse technique

Modèle	Poids à vide	Contenance	Charge au sol en eau	Puissance max*	Consommation max (sous 230 V)	Dimensions l x l x h (mm)
A200	250 kg	450 L	300 kg/m ²	8000 W	40 A	2000 x 1170 x 780
A300	300 kg	750 L	400 kg/m ²	8000 W	40 A	2300 x 1600 x 780
A400	370 kg	900 L	450 kg/m ²	8000 W	40 A	1920 x 1920 x 780
A500	400 kg	1100 L	500 kg/m ²	8000 W	40 A	2150 x 2150 x 965
A600	400 kg	1100 L	500 kg/m ²	8000 W	40 A	2280 x 2280 x 965
R200	300 kg	700 L	450 kg/m ²	8000 W	40 A	2000 x 780

* Avec tous les packs.

► Réglages automatiques

Les spas Kinedo sont pré-réglés en usine. Une fois branché, le programme se met en route de façon autonome : température de l'eau, les cycles de recirculation... Grâce à la notice, vous pouvez personnaliser vos réglages.