

atmoTOP - turboTOP Plus Confort 28 kW
atmoTOP - turboTOP Confort 24 et 25 kW



Chaudières murales gaz mixtes
"mini-accumulation"
Ventouse, cheminée, VMC



Eau chaude immédiate ... et à volonté !



Pour vous offrir un confort toujours meilleur, Vaillant a développé une gamme de chaudières nouvelle génération dites à mini-accumulation, positionnées entre les chaudières à accumulation et les systèmes instantanés classiques.

Cette gamme se compose de 10 modèles, déclinés selon :

- la puissance de l'appareil
- le type d'évacuation des fumées
- le gaz d'alimentation.

		Puissance de l'appareil		
		28 kW	25 kW	24 kW
Alimentation gaz	Gaz Naturel	Cheminée Ventouse	Cheminée Ventouse	VMC*
	Butane/Propane	Cheminée Ventouse	Cheminée	VMC* Ventouse

* Ventilation Mécanique Contrôlée

Tous les modèles chaudières atmoTOP - turboTOP sont classés Basse Température selon la RT 2000. Ils sont éligibles au **crédit d'impôt de 15%** selon les conditions d'application de la loi de finances 2006.



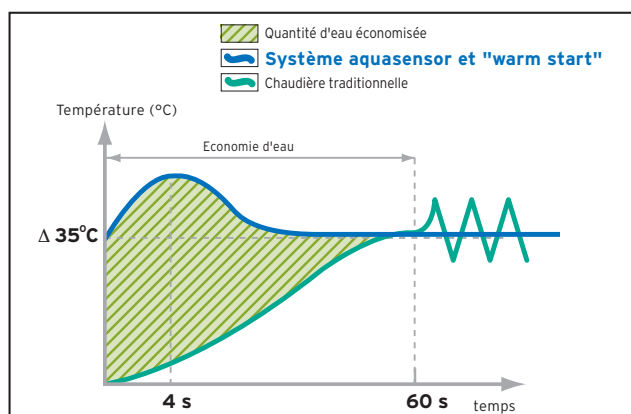
Un système efficace et flexible

■ L'eau chaude immédiate à température souhaitée grâce aux systèmes "Warm start" et aquasensor

Le "Warmstart" est un système de préchauffage de l'eau qui permet d'obtenir immédiatement de l'eau chaude sanitaire.

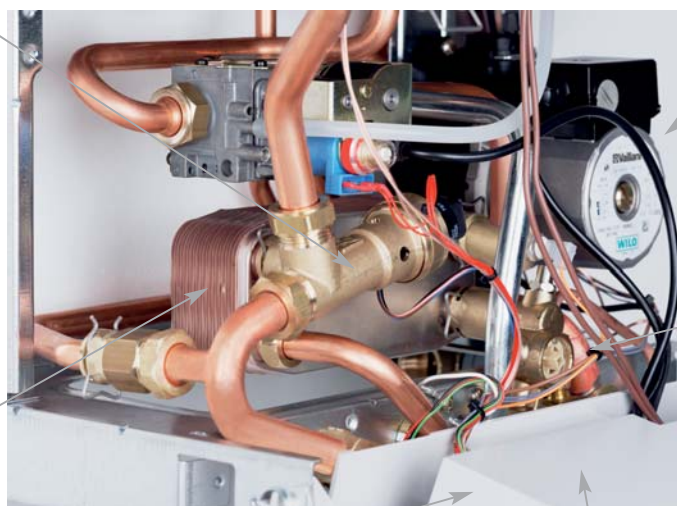
L'Aquasensor est une détection de débit avec une mini turbine, située à l'arrivée d'eau froide qui, en tournant, génère un champ magnétique d'intensité proportionnelle au débit demandé. La turbine est associée à plusieurs sondes de températures, les CTN. Ainsi, dès le plus petit débit (< 1,5 l/mn), de l'eau chaude est disponible et ce, avec une température constante.

Pour la première fois avec une chaudière de technologie classique, il est inutile de solliciter un gros débit ni d'attendre longtemps pour que la chaudière se mette en marche et fournisse de l'eau chaude !



Vanne 3 voies motorisée

Echangeur inox 40 plaques "mini-accumulation"



Pompe 2 vitesses

Aquasensor



Composants électroniques haut de gamme



Système d'information DIA® de série et régulation (en option)



■ Une chaudière communicante

La chaudière est équipée d'un système DIA® qui permet un affichage multiple des programmes et une aide au diagnostic par l'affichage de codes de fonctionnement : Le système DIA dispose aussi d'une capacité de mémorisation des 10 dernières erreurs décelées.



- **Codes d'état** : ils fournissent des informations sur l'état de fonctionnement actuel de la chaudière : fonctionnement du brûleur en mode sanitaire par exemple

- **Codes de diagnostic** : ils donnent d'autres informations utiles au réglage des paramètres : valeur de mesure de la température de sortie de l'Eau Chaude Sanitaire par exemple

- **Codes d'erreur** : ils apparaissent lorsque des erreurs surviennent sur les autres affichages et s'affichent en alternance pendant deux secondes environ : détection d'un manque d'eau par exemple.

■ Une installation simple et rapide

Dès la phase de conception, Vaillant veille tout particulièrement à ce que l'installation et la maintenance de ses appareils soit la plus facile possible pour les professionnels.

La pose d'une atmoTOP - turboTOP Confort de 24 kW et 25 KW et Plus Confort de 28 kW est un jeu d'enfant :

- Elle est systématiquement livrée avec une plaque de raccordement qui permet de la poser facilement en remplacement d'une chaudière classique.

- Avec ses systèmes d'évacuation de fumées version cheminée ou ventouse et ses multiples accessoires, elle s'adapte à toutes les configurations existantes.

- Elle existe en version gaz naturel ou butane/propane pour vivre à l'aise en ville et en campagne.

■ Une mise en service et une maintenance facilitées

La mise en service est facilitée par le tableau de commande clair et ergonomique, qui permet d'avoir toutes les informations nécessaires d'un seul coup d'œil. Grâce à l'affichage des codes d'état sur un grand LCD, on a une vision immédiate de l'état de fonctionnement de la chaudière. Ainsi, il est possible de traiter rapidement les éventuels problèmes et d'éviter souvent le déplacement du SAV (pression d'eau trop basse par exemple).

La mise en mémoire des 10 derniers dysfonctionnements de l'appareil est particulièrement utile lors d'un défaut de fonctionnement aléatoire.

En effet, le technicien saura exactement ce qui s'est passé depuis sa dernière visite et son intervention en sera ainsi facilitée.

Dans les régions où la dureté de l'eau est très importante (donnée exprimée en TH, information disponible auprès des mairies), une protection contre le calcaire est recommandée pour les chaudières -comme pour d'autres types d'appareils électroménagers- afin d'éviter un phénomène d'entartrage.



L'innovation au service du confort



La gamme Confort 24 et 25 kW et Plus Confort 28 kW, la réponse adaptée à vos exigences :

■ Un confort Eau Chaude irréprochable :

Grâce à la technologie à mini-accumulation combinée à un échangeur de 40 plaques (équivalent à un ballon de 6 litres), votre appareil vous garantit une eau chaude immédiate, à température stable, quelque soit la durée et le débit du puisage.

■ Un confort Chauffage exceptionnel :

Votre appareil est dimensionné pour chauffer des surfaces allant jusqu'à 300 m². Il dispose d'une puissance qui s'adapte à toutes les conditions climatiques et à tous les types d'isolation. Il est également indiqué pour gérer très simplement deux circuits de chauffage de façon indépendante.

■ Toujours plus économique :

Les thermostats et régulations Vaillant (en option) vous permettent de gérer au mieux votre chaudière et de baisser sensiblement vos factures d'énergie.

■ A la fiabilité éprouvée :

Votre appareil dispose de deux ans de garantie constructeur ainsi que de trois années supplémentaires de garantie sur le brûleur et le corps de chauffe (voir conditions sur la carte de garantie).

■ Au design agréable :

Votre appareil, sobre et élégant, a été conçu pour s'intégrer harmonieusement dans votre aménagement intérieur. Il offre des dimensions compactes (800 x 440 x 338) et peut même s'encastrer dans votre cuisine équipée.

■ Facile d'utilisation :

Votre appareil est équipé d'un système d'information DIA® doté notamment d'un écran LCD élargi pour un meilleur confort de lecture des températures, programmes et aides au diagnostic.



Caractéristiques Techniques

Caractéristiques	Unités	atmoTOP Confort VMC VUW 243	atmoTOP Confort cheminée VUW 250	turboTOP Confort ventouse (Propane/Butane) VUW 242	turboTOP Confort ventouse (Gaz Naturel) VUW 252	atmoTOP Plus Confort cheminée VUW 280	turboTOP Plus Confort ventouse VUW 282
Chauffage							
Plage de puissance chauffage (80/60 °C)	kW	9,1 - 24	9,5 - 25,1	8,9 - 24	9,3 - 25,1	10,7 - 28	10,4 - 28
Charge calorifique maximale	kW	26,7	27,9	26,7	27,9	31,1	31,1
Charge calorifique minimale	kW	10,6	11,1	10,6	11,1	12,4	12,4
Rendement	%PCI	90	90	91	90	90	91
Catégorie gaz		II2E+3+	II2E+3+	I3+	II2E+	II2E+3+	II2E+3+
Pression chauffage maximale	bar	3	3	3	3	3	3
Capacité vase d'expansion	l	6	6	6	6	10	10
Débit gaz	G20	m3/h	2,8	3,0	-	3,0	3,3
	G30	kg/h	2,1	2,2	2,1	-	2,4
	G31	kg/h	2,1	2,2	2,1	-	2,4
Eau Chaude Sanitaire							
Plage de puissance Eau Chaude Sanitaire	kW	9,1 - 24	9,5 - 25,1	8,9 - 24	9,3 - 25,1	10,7 - 28	10,4 - 28
Plage de température réglable eau chaude	°C	35 - 65	35 - 65	35 - 65	35 - 65	35 - 65	35 - 65
Débit d'enclenchement	l/min	< 1,5	< 1,5	< 1,5	< 1,5	< 1,5	< 1,5
Débit spécifique Eau Chaude Sanitaire (ΔT = 30 K)	l/min	11,5	12	11,5	12	13,4	13,4
Capacité thermique de l'échangeur	l	6	6	6	6	6	6
Pression eau chaude minimale	bar	0,15	0,15	0,15	0,15	0,15	0,15
Pression eau chaude maximale	bar	10	10	10	10	10	10
Température départ maximale	°C	82	82	82	82	82	82
Température départ réglable	°C	35 - 82	35 - 82	35 - 82	35 - 82	35 - 82	35 - 82
Evacuation produits de combustion							
Température maximale des gaz brûlés (à 80/60 °C)	°C	115	115	130	135	120	140
Ventouse horizontale et verticale	Ø mm	-	-	60/100 - 80/125	60/100 - 80/125	-	60/100 - 80/125
Cheminée	Ø mm	125	125	-	-	125	-
Dimensions et caractéristiques électriques							
Hauteur x Profondeur x largeur	mm	800 x 338 x 440					
Poids	kg	35	35	43	43	37	45
Raccordement électrique	V/Hz	230/50	230/50	230/50	230/50	230/50	230/50
Puissance absorbée	W	110	110	150	150	110	150
Type de protection		IPX4D	IPX4D	IPX4D	IPX4D	IPX4D	IPX4D
Niveau de puissance acoustique	dB(A)	49	49	44	44	49	44

Agence Ouest :

6, rue du Marché Commun ■ BP 83401 ■ 44334 Nantes Cedex 3
Tél : 02 40 63 33 00 ■ Fax : 02 40 63 58 18

Agence Est :

16, rue du Zornhoff ■ Bâtiment de La Meef ■ 67700 Saverne
Tél : 03 88 03 14 50 ■ Fax : 03 88 03 14 51

Vaillant SARL

"Le Technipole" - 8 avenue Pablo Picasso ■ 94132 Fontenay-sous-Bois Cedex
Tél. : 01 49 74 11 11 ■ Fax : 01 48 76 89 32 ■ www.vaillant.fr